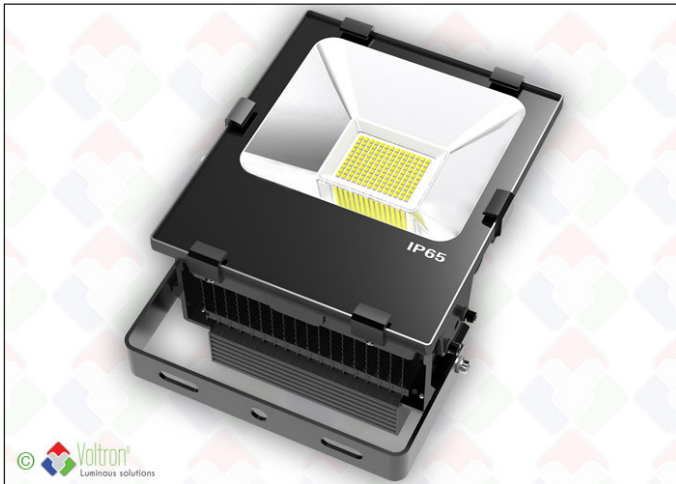
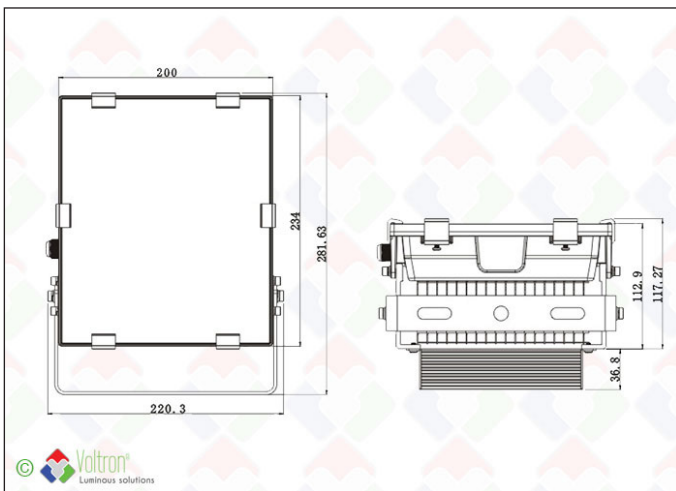


Verstralers top design



VSTND-80W-65-DW

VOLTRON® LED gepatenteerde verstraler met unieke koelvinnenstructuur en atmosferische nippel voor langdurig intensief gebruik. Met 270° kantelbare bevestigingsbeugel. ALU-behuizing met extra anti-corrosie electroforese zwarte laklaag (o.a. beter bestand tegen ziltere zeelucht). De asymmetrische reflector is gemaakt uit zuiver aluminium. Gehard glas met een dikte van 4mm met een lichtdoorlaatbaarheid van >93 percent. TYPE VSTND-80W-65-DW : 80W - MacAdam 3 - 6600Lm - 4000K - IP65 - MeanWell driver inclusief - 130°/120°. Garantie = 3 jaar.



CCT
4000K

WATT
80W

IP
65

Lumen
6600Lm

CRI Ra
>85

UGR
<22

Lxx T_a 25°C
L80 >50.000

MacAdam
3

28,163CM

22,03CM

11,727CM

90°

V

GARANTIE
3

Technische gegevens

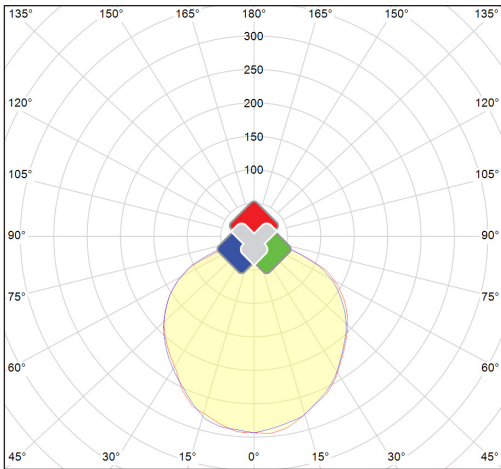
Productnummer	Barcode	Lichtkleur(CCT)	IP waarde	Led chip
VSTND-80W-65-DW	LH-1040	4000K	65	COB
Voltage	Wattage	Lengte	Breedte	Hoogte
220V	80W	28,163CM	22,03CM	11,727CM
Afwerkingskleur	CRI	Lxx @Ta=25°C	UGR	MacAdam
Zwart	>85	L80 >50.000	<22	3
Kantelbaar	Spreidingshoek	Lumen	Dimbaar	Driver ingesloten
90°	130°/120°	6600Lm	X	V
Lengte kabel	Constance stroom	Verpakt per		
1M	V	1		

Bestektekst*

LED robuuste gepatenteerde straler met unieke koelvinnenstructuur voor accentverlichting. Professionele behuizing speciaal ontwikkeld voor intensief gebruik. Uitgerust met een vochtwerend ventiel die de interne verluchting garandeert - de balans tussen atmosfeer en behuizing zorgt voor een perfecte droge behuizing en langere levensduur. Tot 270° kantelbare bevestigingsbeugel. ALU-behuizing met extra beschermde anti-corrosie electroforese zwarte verflaag. De reflector bestaat uit 99,8% zuiver aluminium. Gehard glas met een dikte van 4mm met een lichtdoorlaatbaarheid van >93%. Bevestigingsonderdelen (schroeven, moeren, ...) uit hoogwaardig RVS 316 (inox A4). Rubberen ringen en waterbestendige connectoren zorgen voor een IP65 klasse. COB met een lichtopbrengst van 6300lm bij 80W. Voltage 220V met externe driver. Afmetingen 282x220x117mm (HXBXD) + 37mm voeding. Lichtkleur 4000K. Uitermate geschikt voor verlichting van gebouwen, monumenten, laadkaaien, sportvelden, werven en kranen. Afzonderlijk verpakt en voorzien van 1M aansluitsnoer. Met een kleurweergave-index van >85. Voorzien van foto metrisch rapport en IES file voor uitwerking in DIALux.

* Beschikbaar op de website

Fotometrische curve



Toepassingen

Gevelverlichting bedrijfsgebouwen / Reclame paneel verlichting / Uit belichten van monumenten, gebouwen / Als werflamp / Belichten van grote oppervlaktes als : werven, treinparkeerplaatsen, laadkaaien / Particuliere woningen tegen inbraak en als functioneel oriëntatie licht / Sportvelden

Extra info

Alle informatie, bestekteksten, foto's, technische tekeningen, aansluitschema's, fotometrische .LDT files, vindt u terug via deze klikbare directe link : https://www.voltron.be/product/NL/27/1040/Verstralers_top_design--VSTND-80W-65-DW of kunnen aangevraagd worden via uw contactpersoon.

Directe link website



Product barcode



* L H - 1 0 4 0 *



De naam en het logo van Voltron® evenals de namen van de producten maken deel uit van de Voltron® Lighting Group en deze zijn beschermd door de nationale en internationale wetten. De gebruiksrechten, reproductierechten evenals de intellectuele rechten zijn exclusief eigendom van de Voltron® Lighting Group. Voltron® besteedt veel aandacht aan de juistheid en volledigheid van de informatie. Zij kan echter niet verantwoordelijk worden gesteld voor een eventuele onjuistheid en/of weglating. Alle afbeeldingen en teksten zijn beschermd onder de copyright wetgeving en mogen niet gebruikt worden of vermenigvuldigd worden zonder uitdrukkelijke toestemming.